

Warmtepomp lucht-lucht

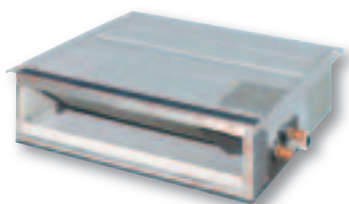
Verwarmen & Koelen

Satellietmodel met lage inbouwhoogte

- » **Warmtepompsysteem**
- » **Invertertechnologie**
- » **Discreet verborgen in het plafond**
- » **Laag energieverbruik tijdens afwezigheid en 's nachts**
- » **Zo stil als het geritsel van bladeren**



www.daikin.eu



FDXS-E/C

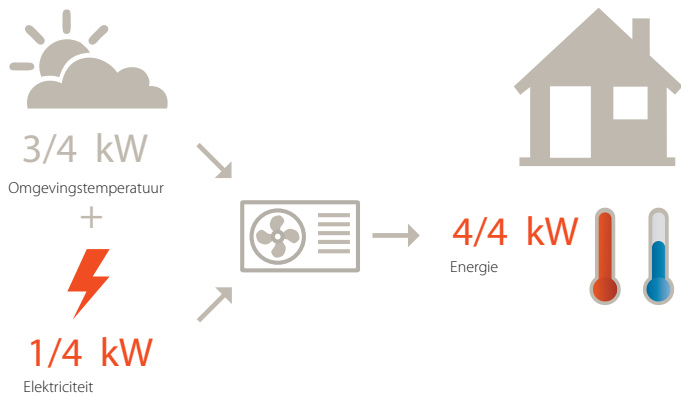
INVERTER



Uitermate comfortabel systeem het hele jaar door

Met de hoogwaardige warmtepomp van Daikin kunt u de temperatuur en vochtigheid nauwkeurig afregelen op het niveau waarbij u zich goed voelt. Deze slanke units worden discreet ingewerkt in het plafond. Bovendien kunnen de kwaliteitssystemen van Daikin niet alleen koelen maar ook verwarmen. Zo kunt u de binnentemperatuur in ieder seizoen perfect regelen volgens uw persoonlijke wensen. De binnenunit is toepasbaar in pair-combinatie - aansluiting van één binnenunit op één buitenunit - of multi-combinatie, waarbij maximaal negen binnenunits in verschillende kamers worden aangesloten op één buitenunit.

Een warmtepomp-systeem combineert een uitzonderlijk energierendement met comfort het hele jaar door



Wist u dat...

Lucht-lucht warmtepompen halen 3/4 van hun energie uit hernieuwbare bronnen: de omgevingslucht. Deze energiebron is hernieuwbaar en onuitputtelijk*. Uiteraard verbruiken warmtepompen ook 1/4 elektriciteit voor de werking van het systeem, maar ook deze elektriciteit kan worden opgewekt met hernieuwbare energie (zonne-energie, windkracht, waterkracht, biomassa). Het energierendement van een warmtepomp wordt uitgedrukt met de prestatiecoëfficiënt (COP) voor verwarmen en het koelrendement (EER) voor koelen.

* EU-doelstelling COM (2008)/30

Invertertechnologie

De invertertechnologie ontwikkeld door Daikin is een ware innovatie op het gebied van klimaatregeling. Het principe is eenvoudig: inverters regelen het toegevoerde vermogen in functie van de reële behoefte. Niet meer, niet minder. Deze technologie biedt twee concrete voordelen:

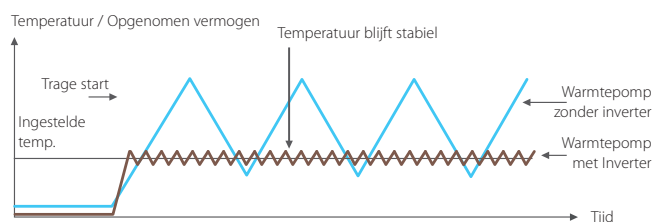
► Comfort

Met een inverter investeert u in comfortverhoging. Een invertergestuurd warmtepumpsysteem past de koeling en verwarming continu aan volgens de temperatuur in de kamer. De inverter verkort de systeemopstarttijd, waardoor de vereiste kamertemperatuur sneller wordt bereikt. Zodra de gewenste temperatuur is bereikt, zorgt de inverter ervoor dat deze stabiel blijft.

► Energiezuinig

Doordat een inverter de omgevingstemperatuur bewaakt en bijstelt indien nodig, daalt het energieverbruik met 30% in vergelijking met een traditioneel aan/uit-systeem!

Verwarmen:

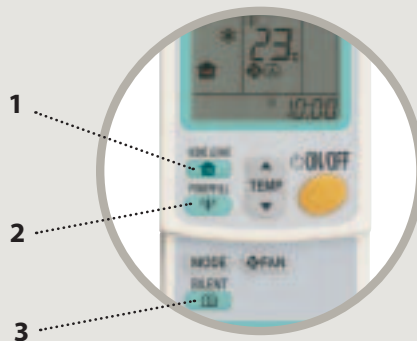




Uw warmtepomp discreet ingewerkt in het plafond

Deze slanke unit wordt in het plafond ingebouwd. Hij valt nauwelijks op: alleen de aanzuig- en uitblaasroosters zijn zichtbaar. Daardoor past dit systeem discreet in elk interieur en laat het een maximale vloer- en wandruimte vrij.

► Combinatie van ultiem comfort overdag en 's nachts en hoog energierendement



Infrarood-afstandsbediening
(standaard)
ARC433A8



Met een druk op de **Afwezigheidstoets (1)** van de infrarood-afstandsbediening wordt de binnentemperatuur tijdens uw afwezigheid of uw slaap verlaagd tot een ingesteld niveau. Bij uw terugkeer wordt de binnentemperatuur automatisch snel verhoogd tot de oorspronkelijke instelling.



Nachtinstelling: spaart energie door overmatige opwarming of afkoeling in de nachtelijke uren te voorkomen.



In de **fluisterstille nachtstand (enkel multi-combinaties)**, gecombineerd met de fluisterstille werking wordt het geluid van de binneneenheid (fluisterstille werking) en de buitenunit (fluisterstille nachtstand) met 3dBa verlaagd.



Met de **Power-modus (2)** kunt u de kamer snel opwarmen of afkoelen gedurende 20 minuten. Daarna keert de unit terug naar zijn oorspronkelijke instelling.

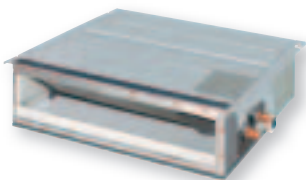


Fluisterstille werking: het geluidsniveau van de binneneenheid is vergelijkbaar met het geritsel van bladeren.

BINNENUNITS				FDXS25E	FDXS35E		
Capaciteit	koelen	min.~nom.~max.	kW	1,3~2,4~3,0	1,4~3,4~3,8	1,7~5,0~5,3	1,7~6,0~6,5
	verwarmen	min.~nom.~max.	kW	1,3~3,2~4,5	1,4~4,0~5,0	1,7~5,8~6,0	1,7~7,0~8,0
Opgenomen vermogen	koelen	min.~nom.~max.	kW	~ 0,69~	~ 1,09~	0,44~1,65~1,93	0,44~2,13~2,49
	verwarmen	min.~nom.~max.	kW	~ 0,91~	~ 1,18~	0,40~1,92~2,04	0,40~2,32~3,18
Koelrendement (EER)	koelen			3,48	3,12	3,03	2,82
Prestatiecoëfficiënt (COP)	verwarmen			3,52	3,39	3,02	3,02
Energie label	koelen			A		B	C
	verwarmen			B		C	D
Jaarlijks energieverbruik	koelen		kWu	345	545	825	1065
Afmetingen	Hoogte x Breedte x Diepte			200x700x620		200x900x620	200x1.100x620
Gewicht				21		27	30
Materiaal behuizing				Verzinkte staalplaat			
Luchtdebiet	koelen	H/M/L/SL	m³/min	8,7 / 8,0 / 7,3 / 6,2	8,7 / 8,0 / 7,3 / 6,2	12,0 / 11,0 / 10,0 / 8,4	16,0 / 14,8 / 13,5 / 11,2
	verwarmen	H/M/L/SL	m³/min	8,7 / 8,0 / 7,3 / 6,2	8,7 / 8,0 / 7,3 / 6,2	12,0 / 11,0 / 10,0 / 8,4	16,0 / 14,8 / 13,5 / 11,2
Externe statische druk				30			40
Geluidsdruk niveau	koelen	H/M/L/SL	dBA	35 / 33 / 31 / 29	35 / 33 / 31 / 29	37 / 35 / 33 / 31	38 / 36 / 34 / 32
	verwarmen	H/M/L/SL	dBA	35 / 33 / 31 / 29	35 / 33 / 31 / 29	37 / 35 / 33 / 31	38 / 36 / 34 / 32
Geluidsvermogen niveau	koelen		dBA		53	55	56
	verwarmen		dBA		53	55	56
Voeding				1~ / 220-240V / 50 Hz			
Afstandsbediening				infrarood		ARC433A8	ARC433B69

BUITENUNITS				RXS25G	RXS35G	RXS50G	RXS60F
Afmetingen	Hoogte x Breedte x Diepte			550x765x285		735x825x300	
Gewicht				34		48	
Compressor				type			
				Hermetisch gesloten swing			
Geluidsvermogen	koelen	H	dBA	61	63	62	63
	verwarmen	H	dBA	62	63	62	63
Koelmiddel				type			
Extra koelmiddelvulling				kg/m			
				0,02 (voor leidinglengte boven 10 m)			
Werkbereik	koelen	min~max	°CDB			-10~46	
	verwarmen	min~max	°CDB	-15~20		-15~18	
Leidingaansluitingen	vloeistof		mm			ø 6,35	
	gas		mm	ø 9,52		ø 12,7	
	afvoer (VP20)		ID mm			ø 20,0	
			UD mm			ø 26,0	
Geluidsdruk	koelen	H/SL	dBA	46 / 43	48 / 44		49 / 46
	verwarmen	H/SL	dBA	47 / 44	48 / 45		49 / 46
Maximale leidinglengte				m		30	
Maximaal niveauverschil				m		20	
Voeding				1~ / 220-240 V / 50 Hz			

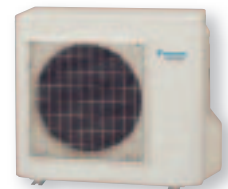
Opmeking: 1) Energielabel: schaal van A (zeer zuinig) tot G (minder zuinig) - 2) Jaarlijks stroomverbruik: gebaseerd op een gemiddeld gebruik van 500 bedrijfsuren per jaar op maximale capaciteit (= nominale omstandigheden) - 3) V1 = 1~, 220-240 V, 50 Hz - 4) Nominale koelcapaciteiten gebaseerd op: binnentemperatuur 27° CDB / 19° CNB - buitentemperatuur 35° CDB / 24° CNB - koelmiddelleidinglengte 5 m - 5) Nominale verwarmingscapaciteiten zijn gebaseerd op: binnentemperatuur 20° CDB - buitentemperatuur 7° CDB / 6° CNB - koelmiddelleidinglengte 5 m - 6) Capaciteiten zijn nettowaarden, inclusief aftrek voor koeling (opstelling voor verwarming) voor warmte van binnenventilatormotor - 7) Units moeten worden geselecteerd op nominale capaciteit. De maximale capaciteit wordt alleen tijdens piekperiodes benut. - 8) Het geluidsdruk niveau wordt gemeten met een microfoon op een bepaalde afstand van de unit (voor meetcondities: zie onze technische databoeken) - 9) Het geluidsvermogen niveau is een absolute waarde die maatgevend is voor het "vermogen" dat een geluidsbron voortbrengt.



Binnenunit
FDXS25,35E



Infrarood-afstandsbediening
ARC433A8



Buitenunit
RXS50G



Door zijn unieke positie als fabrikant van airconditioners, compressoren en koelmiddelen is Daikin sterk begaan met het milieu. Sinds een aantal jaren streeft Daikin naar de positie van marktleider op het gebied van producten met een beperkte impact op het milieu. Om dit te bereiken moet een breed assortiment producten op ecologisch verantwoorde wijze worden ontworpen en ontwikkeld. Bovendien moet een energiebeheersysteem worden ingevoerd om energie te besparen en afval te beperken.



Deze brochure dient enkel ter informatie en verbindt Daikin Europe N.V. tot geen enkele prestatie. Daikin Europe N.V. heeft de inhoud van deze brochure met grote zorg samengesteld. Er wordt echter geen enkele garantie geboden voor de volledigheid, nauwkeurigheid, betrouwbaarheid of geschiktheid voor een bepaald gebruiksdoel van de inhoud van deze publicatie en de producten en diensten die erin worden beschreven. De specificaties kunnen zonder voorafgaande kennisgeving worden gewijzigd. Daikin Europe N.V. wijst uitdrukkelijk iedere aansprakelijkheid af voor rechtstreekse of onrechtstreekse schade in de ruimste betekenis, die zou voortvloeien uit of samenhangen met het gebruik en/of de interpretatie van deze brochure. De inhoud is onderworpen aan het auteursrecht van Daikin Europe N.V.

Daikin-producten worden verdeeld door:



Daikin Europe N.V. neemt deel aan het Eurovent-certificatieprogramma voor airconditioners (AC), vloeistofkoelsystemen (LCP) en ventilo-convectoren (FC); de certificatiegegevens van gecertificeerde modellen zijn te vinden in de Eurovent-lijst. De multi-units zijn door Eurovent goedgekeurd voor combinaties van maximaal 2 binnenunits.



ECPNL10-010